

¿Precisa un control simple para su batch?

Un fabricante de bebidas carbonatadas precisaba una automatización simple para un proceso manual. El proceso consistía en colocar 160 kilogramos de colorante caramelo en una balanza para luego colocarlo en el disolutor. El cliente fue tras una solución en el mercado y se encontró con opciones complejas y costosas para automatizar un proceso simple.



Nuestra solución consistió en un medidor de caudal Coriolis Promass E y un controlador de lotes Batch Controller RA33. El medidor de caudal reemplazó la balanza y el controlador de lotes controla la válvula y la bomba de impulsión. Toda la instalación fue realizada por el mismo cliente.

Hoy solo tiene que digitar la cantidad deseada en el display y comenzar el proceso presionando solo un botón. Además, en un problema detectado de calidad, se pudo identificar en el registro del controlador que se había dosificado menos colorante del necesario. Como el día y la hora se registraron en el controlador, fue posible incluso preguntar al operador por qué no se tomó ninguna acción cuando el RA33 emitió una alarma.

📌 Solo para mencionar algunos puntos a favor de esta solución:

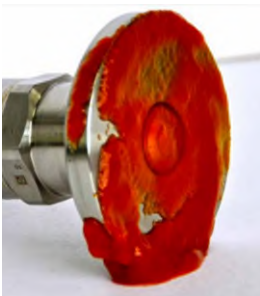
- Mayor productividad y reducción de tiempos de operación (solía llevar 10 veces más realizar la misma tarea)
- Reducción de riesgos de contaminación de producto y pérdidas. Completamente higiénico y aséptico.
- Registro y seguridad (contraseña) de la información y trazabilidad de proceso (fecha, hora, cantidad total, cantidad de dosis, etc.)

Tenemos amplia experiencia en los procesos de producción de bebidas carbonatadas y soluciones de control de batches. Consúltenos.

Mas información [aquí](#) & [aquí](#) (mail: anibal.mazzone@endress.com)

¿Su switch de nivel es resistente a la adherencia?

En distintas aplicaciones como salsa de tomate, crema de leche, queso crema, yogurt, mayonesa, crema de chocolate, o cualquier medio que sea viscoso, es natural la generación de adherencia en tuberías, tanques e instrumentos. Un instrumento ideal en estas aplicaciones para detección puntual de nivel tiene que ser robusto el suficiente para entender que la adherencia no es nivel, o sea, actuar solamente cuando el nivel esté presente, independiente de la adherencia.



El Liquipoint FTW33 es un switch de nivel con la exclusiva tecnología híbrida que suma dos tecnologías, capacitiva y conductiva, lo que garantiza la efectiva detección de nivel en cualquier medio, sin importar su viscosidad, característica eléctrica (conductividad o constante dieléctrica), o cualquier característica del proceso.

Su diseño permite el montaje totalmente al ras, lo que aumenta la seguridad higiénica y no tiene influencia en proceso como intrusión en tuberías o tanques.

📌 Mencionamos otras ventajas más del FTW33:

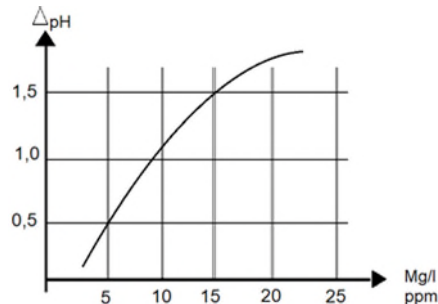
- Plug&play, sin necesidad de una puesta en marcha
- Montaje al ras, sin intrusiones en el proceso
- Opción estándar de switch en líquido o espuma (el usuario elige lo que quiere medir)
- Pensado para la industria de alimentos (IP69, resistente a CIP y SIP, certificaciones 3A, EHEDG, FDA).
- Distintas opciones de conexiones a proceso y adaptadores de soldadura.



Mas información [aquí](#) (mail: alexandre.kutil@endress.com)

¿Cómo detectar la fuga de refrigerante en su proceso?

El amoníaco (NH_3) es un insumo importante e indispensable para el proceso en las industrias de bebidas debido a su alta capacidad de refrigeración, pero también es un químico peligroso y dependiendo del tiempo y nivel de exposición puede provocar efectos que van desde irritaciones leves hasta lesiones corporales severas, incluso envenenamiento de ser consumido.



¿Y sabía que la medición crítica de la fuga de amoníaco se puede controlar mediante una simple medición de pH?


Con el monitoreo continuo del valor de pH en los sistemas de refrigeración, es posible obtener una alerta temprana de fugas y tomar acciones inmediatas para evitar problemas y pérdidas importantes. Incluso las fugas pequeñas son posibles de detectar con la relación pH Vs. mg / l NH_3 .

En pruebas de laboratorio se puede notar que la concentración de NH_3 es lineal a la variación del pH. Con esta relación, es posible integrar la concentración de NH_3 directamente por el transmisor o bien por el PLC, definiendo el set point para alarmas o incluso acciones correctivas.



La solución de Endress+Hauser son los sensores ISFET CPS77D. Los cuales además son ideales y aptos para esta aplicación por no contar con partes de vidrio (requisito fundamental en las industrias de alimentación y bebidas) y poder instalarse directamente en el proceso alimentario. El mismo se conecta, por ejemplo, con el transmisor CM82, un transmisor compacto que no necesita mucho espacio para su instalación y es posible acceder a la información vía bluetooth o bien con nuestra

electrónica multiparamétrica a la cual se le pueden conectar hasta 8 sensores al mismo tiempo.

 Mencionando algunos beneficios de esta instrumentación:

- Mantiene su producto seguro con un monitoreo y control constante, en línea y con comunicación digital.
- Tecnología digital Memosens; medición segura, confiable y precisa. Mayor disponibilidad del punto de medición.
- Sensor con diseño y certificación higiénica.
- Variedad de electrónicas dependiendo de sus necesidades. Electrónica compacta CM82, para instalaciones con espacios reducidos. Electrónica multiparamétrica CM44 para conectar 8 sensores al mismo tiempo, manteniendo registros gráficos de todas las mediciones.

Contamos con esta solución y todas las necesarias para el monitoreo en línea de su proceso. Consúltenos.

Mas información [aquí](#) & [aquí](#) (mail: mariaflores.perezlippi@endress.com)

Endress+Hauser Argentina | Thames 55 | B1609JUA Buenos Aires | Argentina

carolina.bauab@endress.com | www.ar.endress.com

Endress+Hauser Chile | Avenida Los Jardines 936, Ciudad Empresarial | 8580670 Santiago | Chile

robert.iturrieta@endress.com | www.cl.endress.com

Endress+Hauser Colombia | Ecotower Building | Bogotá | Colombia

pablo.buitrago@endress.com | www.co.endress.com

Endress+Hauser Instruments International AG | Marina North Avenue, Plaza Real, 3rd floor | Panama City | Panama

zulmy.prera@endress.com | www.lasc.endress.com